

Contador totalizador de 8 dígitos.
Entradas NPN y PNP seleccionables por DIP lateral
Velocidad de contaje hasta 5KHz
Fuente de alimentación para sensores



Contador totalizador digital de 8 dígitos. Velocidad de contaje de hasta 5KHz

ESPECIFICACIONES

Caja	Color gris UL94 - V - 0 Policarbonato
Fijación Panel	Soporte a presión
Formato	48mm x 48mm
Peso	170 gr
Orificio Panel	45mm x 45mm
Conector	Conector undecal

ALIMENTACIÓN

Consumo	2,3 VA
Voltaje	24 VAC - 48 VAC - 110 VAC - 230 VAC 12 VDC - 24 VDC

ENTRADAS

Entradas	2 Entradas de contaje y 1 de Reset
----------	------------------------------------

ALIMENTACIÓN PARA SENSORES

Tensión	12 VDC Carga máxima 50 mA
---------	---------------------------

FUNCIONES

Funciones de trabajo seleccionables por interruptor DIP lateral



El cambio de modo de trabajo debe efectuarse con el equipo desconectado de red

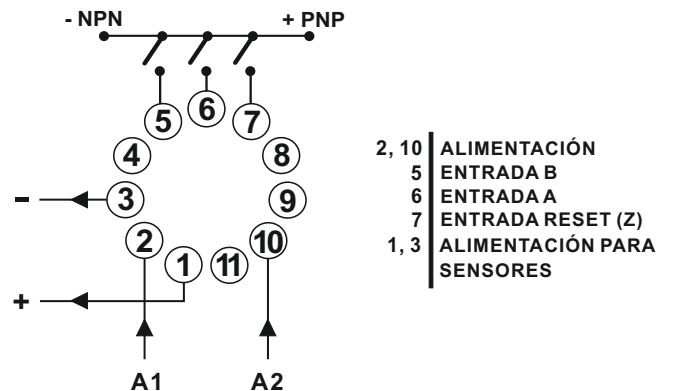
CONDICIONES AMBIENTALES

Temperatura de trabajo	- 10° C + 55°C
Temperatura de almacén	- 25° C + 85°C

NORMATIVA

Conformidad normas CE	2014/30/UE ; 2014/35/UE
-----------------------	-------------------------

CONEXIONADO

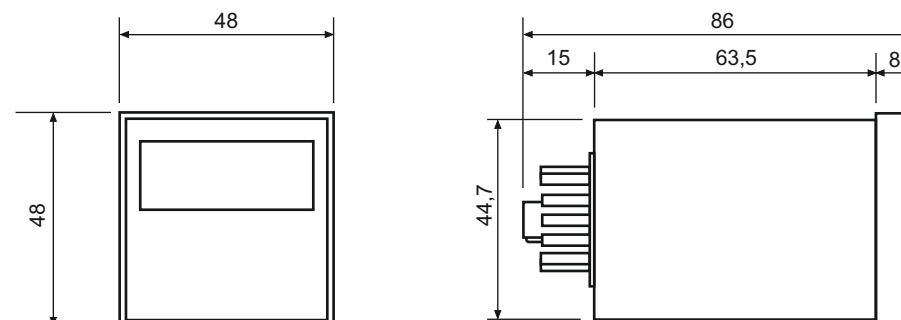


SELECCIÓN DE FUNCIONES

SELECTOR DIP

1	NO USADO
2	NO USADO
3	◀ ENTRADAS NPN ▶ ENTRADAS PNP
4	NO USADO
5	NO USADO
6	NO USADO
7	◀ ENCODER ▶ 6 SUMA, 5 RESTA
8	NO USADO
9	◀ ENTRADAS CON FILTRO 30Hz ▶ ENTRADAS SIN FILTRO 5KHz
10	NO USADO

DIMENSIONES



FUNCIONES

Los cambios en el interruptor DIP se efectuarán siempre con el aparato desconectado de red.

- 1 | **NO USADO**
- 2 | **NO USADO**
- 3 | **ENTRADAS NPN / PNP** : Selecciona la polaridad de las entradas
- 4 | **NO USADO**
- 5 | **NO USADO**
- 6 | **NO USADO**
- 7 | **ENCODER** : Permite la discriminación de fase. Debe conectarse según diagrama de conexiones del encoder.
6 SUMA, 5 RESTA : Los impulsos detectados en la entrada A (6) incrementan el conteje. Los impulsos detectados en la entrada B (5) decremantan el conteje.
- 8 | **NO USADO**
- 9 | **VELOCIDAD ENTRADAS** : Selecciona la velocidad de las entradas de conteje. Velocidad hasta 30 Hz o hasta 5 KHz.
- 10 | **NO USADO**

PRECAUCIONES

-.- Antes de conectar el aparato asegúrese de que la tensión aplicada a la alimentación del aparato está dentro de los rangos especificados en la etiqueta, ya que de lo contrario pueden resultar dañados elementos internos del temporizador.

-.- Utilice terminales para el cableado del aparato. La utilización de cable trenzado puede provocar cortocircuito por la entrada de un cable suelto.

-.- Si utiliza los aparatos en entornos con excesivo ruido eléctrico, procure separar el equipo y el cableado de la fuente de ruidos.

-.- Si los aparatos están continuamente recibiendo tensión de alimentación es aconsejable mantener una cierta distancia libre entre aparatos para una mejor aireación, ya que una elevación excesiva de la temperatura puede reducir la vida útil de los componentes internos.

-.- No exponer el aparato a disolventes ni ácidos ya que estos pueden dañar la caja. Si se encuentra en ambientes altamente corrosivos o con humedades muy elevadas se pueden ver afectados tanto componentes internos como el circuito impreso (PCB).

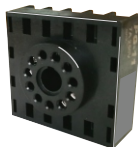
ACCESORIOS

BASE ZB11



Base undecal con sujeción para carril DIN

BASE PG11



Base undecal con conexionado por tornillo en la parte posterior

MEMBRANA MPDH



Membrana protectora de silicona