

- Porcentuador - Dosificador
- Visualización del % de la preselección
- Visualización del % del tiempo transcurrido
- Dos funciones de trabajo cíclicas
- Dos bases de tiempos, 1 segundo y 1 minuto
- Protección frontal IP65



Temporizador porcentuador - dosificador de la serie XTD. Dispone de un sistema muy simplificado de programación, mediante dos pulsadores, por porcentaje sobre la base de tiempo preseleccionada, 1 segundo ó 1 minuto.

ESPECIFICACIONES

Caja	Color gris UL94 - V - 0 Policarbonato
Fijación Panel	Soporte a presión
Formato	48mm x 48mm
Peso	170 gr
Orificio Panel	45mm x 45mm
Conector	Conector undecal

ALIMENTACIÓN

Consumo	2,3 VA
Voltaje	24 VAC - 48 VAC - 110 VAC - 230 VAC 12 VDC - 24 VDC

SALIDA

Salida	1 Contacto conmutado 8A 250 VAC
--------	---------------------------------

FUNCIONES

Escalas de tiempo	Seleccionables por interruptor DIP lateral SEGUNDOS - MINUTOS
Modos de trabajo	Seleccionables por interruptor DIP lateral 2 Modos de trabajo



El cambio de modo de trabajo debe efectuarse con el equipo desconectado de red

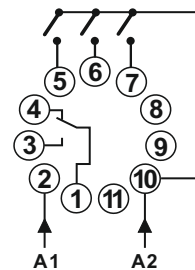
CONDICIONES AMBIENTALES

Temperatura de trabajo	- 10° C + 55°C
Temperatura de almacén	- 25° C + 85°C

NORMATIVA

Conformidad normas CE	2014/35/UE ; 2014/30/UE
-----------------------	-------------------------

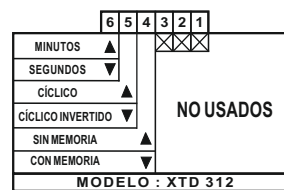
CONEXIONADO



- 2 - 10 | Alimentación
- 5 | Arranque
- 6 | Paro contaje
- 7 | Puesta a cero (Reset)
- 1 - 3 - 4 | Salida conmutada

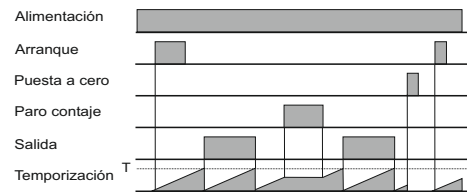
SELECCIÓN DE FUNCIONES

SELECTOR DIP

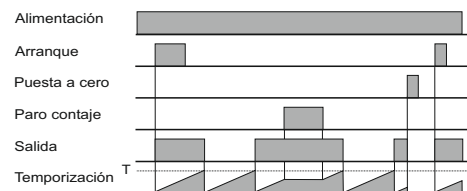


- 1 | NO USADOS
- 2 | NO USADOS
- 3 | NO USADOS
- 4 | Selección memoria on/off
- 5 | Selección de función
- 6 | Selección base de tiempo

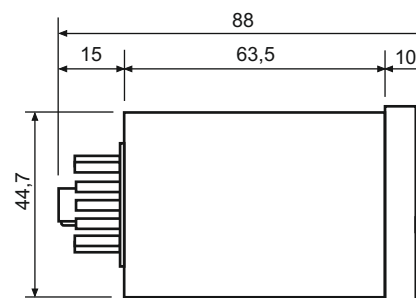
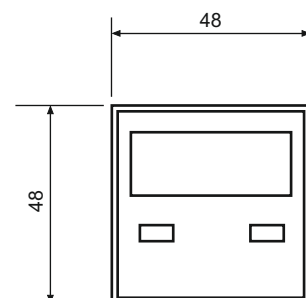
FUNCIÓN CÍCLICO



FUNCIÓN CÍCLICO INVERTIDO



DIMENSIONES



PRECAUCIONES

- Antes de conectar el aparato asegúrese de que la tensión aplicada a la alimentación del aparato está dentro de los rangos especificados en la etiqueta, ya que de lo contrario pueden resultar dañados elementos internos del temporizador.

- Utilice terminales para el cableado del aparato. La utilización de cable trenzado puede provocar cortocircuito por la entrada de un cable suelto.

- Si utiliza los aparatos en entornos con excesivo ruido eléctrico, procure separar el equipo y el cableado de la fuente de ruidos.

- Si los aparatos están continuamente recibiendo tensión de alimentación es aconsejable mantener una cierta distancia libre entre aparatos para una mejor aireación, ya que una elevación excesiva de la temperatura puede reducir la vida útil de los componentes internos.

- No exponer el aparato a disolventes ni ácidos ya que estos pueden dañar la caja. Si se encuentra en ambientes altamente corrosivos o con humedades muy elevadas se pueden ver afectados tanto componentes internos como el circuito impreso (PCB).

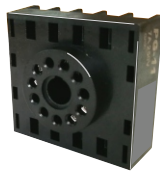
ACCESORIOS

BASE ZB11



Base undecal con sujeción para carril DIN

BASE PG11



Base undecal con conexionado por tornillo en la parte posterior

MEMBRANA MPDH



Membrana protectora de silicona