

Contador de una o dos preselecciones.
Entradas NPN y PNP seleccionables por DIP lateral
Velocidad de contaje hasta 5KHz
Fuente de alimentación para sensores
Protección frontal IP65



Contador digital con doble preselección y diferentes funciones seleccionables por interruptor DIP lateral. Velocidad de contaje de hasta 5KHz

ESPECIFICACIONES

Caja	Color gris UL94 - V - 0 Policarbonato
Fijación Panel	Soporte a presión
Formato	48mm x 48mm
Peso	170 gr
Orificio Panel	45mm x 45mm
Conector	XCEU522 - Conector undecal XCEC522 - Terminales enchufables

ALIMENTACIÓN

Consumo	2,3 VA
Voltaje	24 VAC - 48 VAC - 110 VAC - 230 VAC 12 VDC - 24 VDC

SALIDA

Salida	1 Contacto conmutado 8A 250 VAC 1 Contacto normalmente abierto 8A 250 VAC
--------	--

ENTRADAS

Entradas	2 Entradas de contaje y 1 de Reset
----------	------------------------------------

ALIMENTACIÓN PARA SENSORES

Tensión	12 VDC Carga máxima 50 mA
---------	---------------------------

FUNCIONES

Funciones de trabajo seleccionables por interruptor DIP lateral



El cambio de modo de trabajo debe efectuarse con el equipo desconectado de red

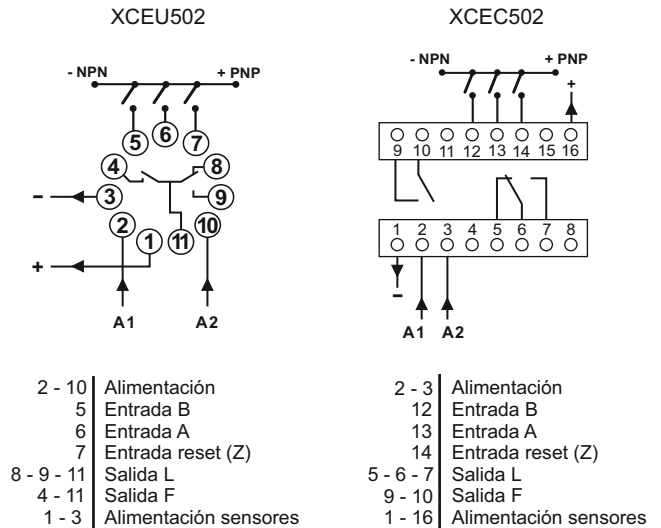
CONDICIONES AMBIENTALES

Temperatura de trabajo	- 10° C + 55° C
Temperatura de almacén	- 25° C + 85° C

NORMATIVA

Conformidad normas CE	2014/30/UE ; 2014/35/UE
-----------------------	-------------------------

CONEXIONADO



SELECCIÓN DE FUNCIONES

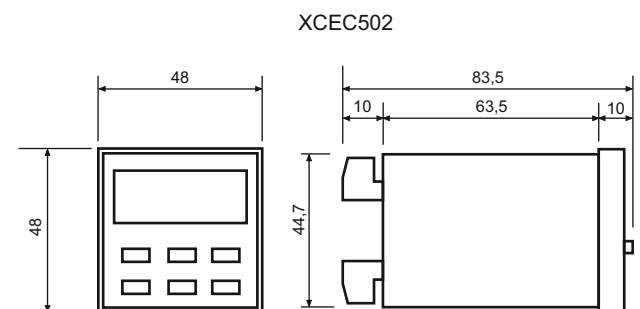
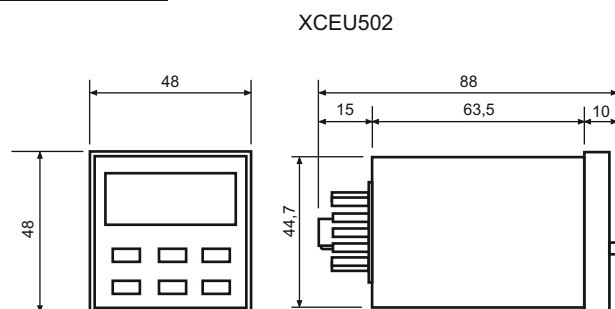
1	RETANTES OPCIONES
2	PRESELECCIONES
3	ENTRADAS NPN
4	REARME A CERO
5	SALIDA L ENCLAVADA
6	SALIDA L TEMPORIZADA
7	ENCODER
8	VELOCIDAD ENTRADAS
9	BLOQUEO PRESELECCIÓN
10	BLOQUEO PROGRAMACIÓN

SELECTOR DIP

FRONTAL



DIMENSIONES



PROGRAMACIÓN DEL VALOR DE LA PRESELECCIÓN Y EL TIEMPO DE LA SALIDA

Al pulsar PROG, visualizaremos en la pantalla los datos de la primera o única preselección de contaje (selección por dip). Si el primer dígito está en intermitencia, indica que se puede modificar. Para la selección de otro dígito hay que utilizar el pulsador con la indicación ► y a continuación incrementar o decrementar con los pulsadores ▲ y ▼. Si el aparato está programado para dos preselecciones, al pulsar de nuevo PROG, aparece en pantalla la segunda preselección. Mientras se efectúa la programación no tiene lugar ningún cambio

en el modo de trabajo. Para salir de programación hay que pulsar RUN, momento en el cual se actualizan los nuevos datos y se visualiza el contaje. Para la programación y estado de las salidas, se visualiza en la pantalla la letra F indicativa de la primera salida o la letra L indicativa de la segunda salida. Cuando la salida F o L está activada aparece un indicador en la parte superior indicando la salida que está activa.

ALIMENTACIÓN PARA SENSORES EXTERIORES

El aparato incorpora una fuente de alimentación para sensores exteriores que tiene su salida en los bornes 1 (+) y 3 (-). Esta fuente suministra una tensión estabilizada de 12 VDC con una corriente máxima de 50 mA. Si por algún motivo superamos esta corriente máxima, en pantalla aparecerá "OVERLOAD" para

indicar que tenemos un exceso de consumo en la fuente auxiliar. La fuente se desactivará e intentará de nuevo activarse pasado un segundo, si continúa el exceso de consumo se desactivará definitivamente para proteger el equipo.

FUNCIONES

Los cambios en el interruptor DIP se efectuarán siempre con el aparato desconectado de red.

- 1 **RESTANTES OPCIONES** : Permite seleccionar cualquier modo de trabajo menos F incremental.
F INCREMENTAL : Esta función trabaja como si se tratara de dos contadores conectados de tal manera que el primero incrementa al segundo, pudiendo visualizar el estado de cada uno pulsando la tecla RUN. En esta posición quedan anuladas las opciones 2, 4, 5, y 6 del DIP.
Cuando el contador iguale el valor de la primera preselección " F ", se activa la salida correspondiente durante un tiempo programable, incrementándose en uno el valor de la segunda preselección " L ". Automáticamente el valor de la primera preselección " F " recicla a cero. Al igualar el segundo contador el valor programado de la segunda preselección " L ", se activa su correspondiente salida, permaneciendo en este estado mientras el valor del segundo contador sea igual o superior al programado en la segunda preselección " L ". Si el contador sigue recibiendo impulsos cuando está activada la salida " L " estos serán contados hasta llegar a un valor máximo de 9999999, momento en el que el contador se reinicia a cero. Al pulsar la tecla frontal de RESET los dos contadores se reinician a cero.
- 2 **PRESELECCIONES** : La salida L se activa cuando el contaje alcanza el valor programado en la segunda preselección si el factor de escala es entero. Si el factor de escala es decimal, la salida L se activará cuando el contaje alcance el valor inmediatamente superior a la segunda preselección de acuerdo con el factor de escala. La acción puede ser fija o temporizada dependiendo de los interruptores 5 y 6. La preselección F sirve para indicar un número entero de factores de escala anteriores al valor de la segunda preselección. La salida F se activará cuando el número de factores de escala que faltan para llegar a la segunda preselección coincida con el valor programado en la primera preselección.
1 PRESELECCIÓN : Solamente trabaja la salida L con las mismas condiciones indicadas en el punto anterior.
- 3 **ENTRADAS NPN / PNP** : Selecciona la polaridad de las entradas
- 4 **REARME A CERO** : Al efectuar un RESET el aparato queda preparado para iniciar un nuevo ciclo partiendo de cero.
REARME A PRESELECCIÓN : Al efectuar un RESET el aparato queda preparado para iniciar un nuevo ciclo partiendo de la preselección.
- 5 **SALIDA L ENCLAVADA** : Al igualar el contaje el valor preseleccionado (N ó 0), la salida L se activará permaneciendo en este estado mientras el valor del contador sea igual o superior al valor programado.
SALIDA L TEMPORIZADA : Al igualar el contaje el valor preseleccionado (N ó 0), la salida L se activará durante un tiempo programable.
- 6 **SALIDA L NO RECICLADA** : Funciona según la posición del DIP 5.
SALIDA L RECICLADA : Al igualar el contador el valor consignado (N ó 0) de la preselección L, éste retorna automáticamente a su valor inicial y se activa la salida durante un tiempo programable
- 7 **ENCODER** : Permite la discriminación de fase. Debe conectarse según diagrama de conexiones del encoder.
6 SUMA, 5 RESTA : Los impulsos detectados en la entrada A (6) incrementan el contaje. Los impulsos detectados en la entrada B (5) decrementan el contaje.
- 8 **VELOCIDAD ENTRADAS** : Selecciona la velocidad de las entradas de contaje. Velocidad hasta 30 Hz o hasta 5 KHz.
- 9 **BLOQUEO PRESELECCIÓN ON / OFF** : Permite bloquear la preselección de los contajes
- 10 **BLOQUEO PROGRAMACIÓN ON / OFF** : Bloquea los valores de los tiempos de activación de salidas, prescaler y punto decimal.

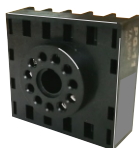
ACCESORIOS

BASE ZB11



Base undecal con sujeción para carril DIN

BASE PG11



Base undecal con conexionado por tornillo en la parte posterior

MEMBRANA MPDH



Membrana protectora de silicona